

* SCHALTSCHHEMA FÜR SCHLEPPER MIT GESCHWINDIGKEITEN BIS 20 km/std.

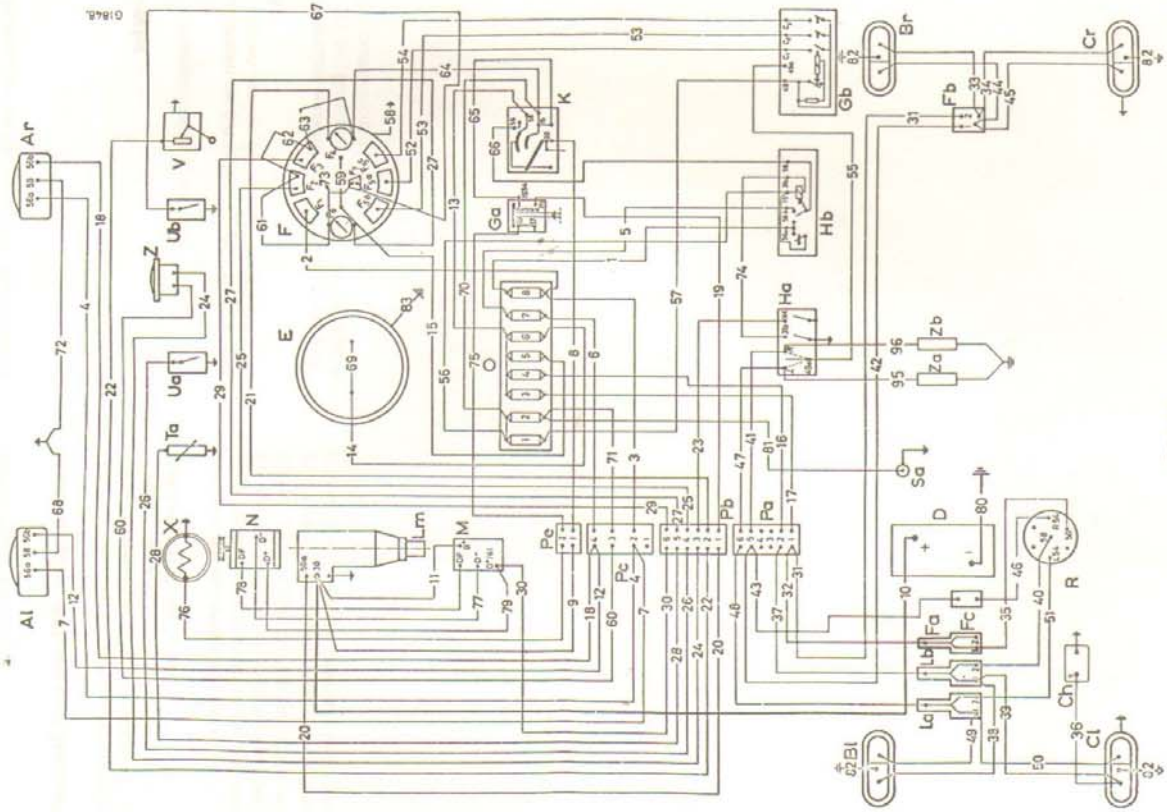


Bild 86

** SCHALTSCHHEMA FÜR SCHLEPPER MIT GESCHWINDIGKEITEN ÜBER 20 km/std.

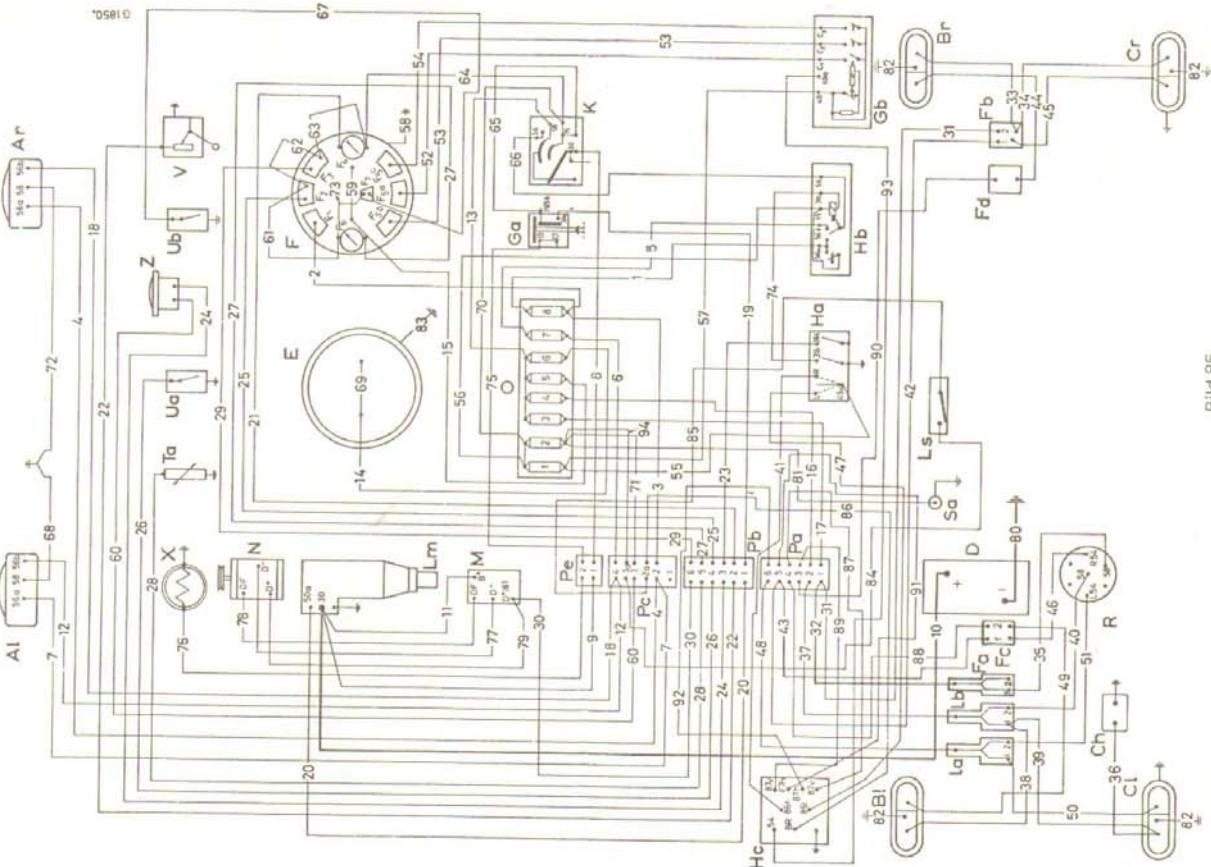


Bild 85



- 14. grau - rot, 0.75 mm² von Sicherungskasten 0, Sicherung 6 zur Traktormeter - Beleuchtung
- 15. grau - rot, 0.75 mm² von Sicherungskasten 0, Sicherung 5 zum Kombiinstrument - Beleuchtung
- 16. grau - schwarz, 1.5 mm² von Sicherungskasten 0, Sicherung 4 zur Steckverbindung Pa, Klemme 2
- 17. grau - rot 1.5 mm² von Sicherungskasten 0, Sicherung 3 zur Steckverbindung Pa, Klemme 1
- 18. gelb, 1.5 mm² von Steckverbindung Pc, Klemme 4 zum Scheinwerfer rechts Ar, Klemme 56b
- 19. schwarz, 1.5 mm² von Glühlampenschalter Ga, Klemme 50a zur Steckverbindung Pb, Klemme 1
- 20. schwarz, 1.5 mm² von Steckverbindung Pb, Klemme 1 zum Anlasser Lm, Klemme 50a
- 21. hellblau - schwarz, 0.75 mm² von Kraftstoffanzeiger F4 zur Steckverbindung Pb, Klemme 2
- 22. hellblau - schwarz, 0.75 mm² von Steckverbindung Pb, Klemme 2 zum Kraftstoffanzeiger (Geber) V
- 23. braun, 1.5 mm² von Horndruckknopf Ha, Klemme 56d zur Steckverbindung Pb, Klemme 3
- 24. braun, 1.5 mm² von Steckverbindung Pb, Klemme 3 zum Horn Z
- 25. hellblau - grün, 0.75 mm² von Öldruckkontrolllampe F2 zur Steckverbindung Pb, Klemme 4
- 26. hellblau - grün, 0.75 mm² von Steckverbindung Pb, Klemme 4 zum Öldruckschalter Ua
- 27. hellblau - gelb, 0.75 mm² von Temperaturkontrolle F6 zur Steckverbindung Pb, Klemme 5
- 28. hellblau - gelb, 0.75 mm² von Steckverbindung Pb, Klemme 5 zum Fernthermometer - Geber Ta
- 29. hellblau, 0.75 mm² von Ladekontrolllampe F3 zur Steckverbindung Pb, Klemme 6
- 30. hellblau, 0.75 mm² von Steckverbindung Pb, Klemme 6 zum Spannungsregler, M, Klemme Dt/61
- 31. grau - rot, 1.5 mm² von Steckverbindung Pa, Klemme 1 zur Flachsteckverbindung Fb, Klemme 2
- 32. grau - rot, 1.5 mm² von Steckverbindung Pa, Klemme 1 zur Flachsteckverbindung Fa, Klemme 1
- 33. grau - rot, 1.5 mm² von Flachsteckverbindung Fb, Klemme 2 zur Begrenzungslampe rechts, Br.
- 34. grau - rot, 1.5 mm² von Flachsteckverbindung Fb, Klemme 2 zur Schlußleuchte rechts, Cr.
- 35. grau - rot, 1.5 mm² von Flachsteckverbindung Fa, Klemme 1 zur Steckdose R, Klemme 58
- 36. grau - rot, 1.5 mm² von Schlußleuchte Cl zur Kennzeichenleuchte Ch
- 37. grau - schwarz, 1.5 mm² von Steckverbindung Pa, Klemme 2 zum Leistungsverteiler Lb
- 38. grau - schwarz, 1.5 mm² von Leistungsverteiler Lb, Klemme 1 zur Begrenzungslampe links B1
- 39. grau - schwarz, 1.5 mm² von Leistungsverteiler Lb, Klemme 1 zur Schlußleuchte Cl
- 40. grau - schwarz, 1.5 mm² von Leistungsverteiler Lb, Klemme 2 zur Steckdose R, Klemme 58

- 7. weiß, 1.5 mm² von Steckverbindung Pc, Klemme 2 zum Scheinwerfer links Al, Klemme 56 a
- 8. rot, 6.0 mm² von Schaltkasten K, Klemme 30 zur Steckverbindung Pa, Klemme 1
- 9. rot, 6.0 mm² von Steckverbindung Pu, Klemme 1 zum Anlasser Lm, Klemme 30
- 10. schwarz 40.0 mm² von Anlasser Lm, Klemme 30 zur Batterie D, (+)
- 11. rot, 4.0 mm² von Anlasser Lm, Klemme 30 zum Spannungsregler M, Klemme B+
- 12. gelb, 1.5 mm² von Steckverbindung Pc, Klemme 4 zum Scheinwerfer links Al, Klemme 56 b
- 13. grau, 2.5 mm² von Sicherungskasten 0, Sicherung 6 zum Schaltkasten K, Klemme 58
- AL = Einbauschleifer, links
- Ar = Einbauschleifer, rechts
- BL = Blink - Begrenzungslampe, links
- Br = Blink - Begrenzungslampe, rechts
- CL = Schluß - Blinkleuchte, links
- Cr = Schluß - Blinkleuchte
- Ch = Kennzeichenleuchte
- D = Batterie
- E = Traktormeter
- F = Kombiinstrument
- F1 = Fernlichtkontrolllampe
- F2 = Öldruckkontrolllampe, Motor
- F3 = Ladekontrolllampe
- F4 = Kraftstoffkontrolle
- F5 = Blinkkontrolllampe
- F6 = Motortemperaturkontrolle
- F7 = Öldruckkontrolllampe, Wandlergetriebe
- Fa = Flachsteckverbindung, links, 2polig
- Fb = Flachsteckverbindung, rechts 2 polig
- * Fc = Flachsteckverbindung, links 1polig
- ** Fc = Flachsteckverbindung, links 1polig
- ** Fd = Flachsteckverbindung, rechts 1polig
- Ga = Glühlampenschalter
- Gb = Blinkgeber
- Hb = Blinkschalter und Horndruckknopf
- 1. weiß 2.5 mm² von Sicherungskasten 0, Sicherung 8 zu Schritt-schaltrelais Hb, Klemme 56 a
- 2. Hellblau - weiß, 0.75 mm² von Sicherungskasten 0, Sicherung 8 zu Fernlichtkontrolllampe F1
- 3. weiß 2.5 mm² von Sicherungskasten 0, Sicherung 8 zur Steckverbindung Pc, Klemme 2
- 4. weiß, 1.5 mm² von Steckverbindung Pc, Klemme 2 zum Scheinwerfer rechts Ar, Klemme 56 a
- 5. Gelb, 2.5 mm² von Sicherungskasten 0, Sicherung 7 zum Schritt-schaltrelais Hb, Klemme 56 b
- 6. gelb, 2.5 mm² von Sicherungskasten 0, Sicherung 7 zur Steckverbindung Pc, Klemme 4

* 41.	grün - schwarz, 1,5 mm ² von Blinkschalter Ha, Klemme R zur Steckverbindung Pa, Klemme 5	53.	grün - rot, 0,75 mm ² von Blinkgeber Gb, Klemme C2 zur Blinkkontrolllampe F 5b	** 84.	schwarz - rot, 1,5 mm ² von Steckverbindung Pc, Klemme 3a zum Bremslichtzuschalter Ls
** 41.	lila, 1,5 mm ² vom Blinkschalter Ha, Klemme R zum Umschaltrelais Hc, Klemme 86 r	54.	grün - gelb, 0,75 mm ² von Blinkgeber Gb, Klemme C3 zur Blinkkontrolllampe F 5c	** 85.	schwarz - rot, 1,5 mm ² von Bremslichtzuschalter Ls zur Steckverbindung Pc, Klemme 2a
42.	grün - schwarz, 1,5 mm ² von Steckverbindung Pa, Klemme 5 zur Flachsteckverbindung Fb, Klemme 1	* 55.	schwarz - weiß, 1,5 mm ² von Blinkgeber Gb, Klemme 49 a zum Blinkschalter Hb, Klemme 49a	** 86.	schwarz - rot, 1,5 mm ² von Steckverbindung Pc, Klemme 2a zum Umschaltrelais Hc, Klemme BR
43.	grün - schwarz, 1,5 mm ² von Steckverbindung Pa, Klemme 5 zur Flachsteckverbindung Fc	** 55.	schwarz - weiß, 1,5 mm ² von Sicherungskasten 0 Sicherung 1 zum Blinkschalter Ha, Klemme 49a	** 87.	schwarz - weiß, 1,5 mm ² von Umschaltrelais Hc, Klemme 87V links zur Steckverbindung Pa, Klemme 4
* 44.	grün - schwarz, 1,5 mm ² von Flachsteckverbindung Fb, Klemme 1 zur Blinkleuchte rechts vorn Br	56.	schwarz, 2,5 mm ² von Sicherungskasten 0 Sicherung 1 zum Schrittschaltrelais Hb, Klemme 15	** 88.	schwarz - weiß, 1,5 mm ² von Steckverbindung Pa, Klemme 4 zur Flachsteckverbindung Fc
** 44.	schwarz - grün, 1,5 mm ² von Flachsteckverbindung Fd zur Blinkleuchte rechts, vorn Br	57.	schwarz - weiß, 1,5 mm ² von Sicherungskasten 0, Sicherung 1 zum Blinkgeber Gb, Klemme 49	** 89.	schwarz - grün, 1,5 mm ² von Umschaltrelais Hc, Klemme 87V rechts zur Steckverbindung Pa, Klemme 3
45.	grün - schwarz, 1,5 mm ² von Flachsteckverbindung Fb, Klemme 1 zur Blinkleuchte rechts hinten Cr	58.	braun, 1,5 mm ² vom Kombiinstrument F zur Masse	** 90.	schwarz - grün, 1,5 mm ² von Steckverbindung Pa, Klemme 3 zur Flachsteckverbindung Fd
46.	grün - schwarz, 1,5 mm ² von Flachsteckverbindung Fc zur Steckdose R, Klemme R 54	59.	grün - rot, 0,75 mm ² von Flachsteckverbindung Fc zum Glühbirnensockel X	** 91.	grün - schwarz, 1,5 mm ² von Umschaltrelais Hc, Klemme 87 H rechts zur Steckverbindung Pa, Klemme 5
* 47.	grün - grün, 1,5 mm ² von Blinkleuchte, Ha, Klemme L zur Steckverbindung Pa, Klemme 6	60.	schwarz - gelb, 1,5 mm ² von Steckverbindung Pc, Klemme 3 zum Horn Z	** 92.	grün - grün, 1,5 mm ² von Schaltrelais Hc, Klemme 87H links zur Steckverbindung Pa, Klemme 6
** 47.	lila - rot, 1,5 mm ² von Blinkschalter Ha, Klemme L zum Umschaltrelais Hc, Klemme 86l	61.	schwarz, 0,75 mm ² von Motortemperaturkontrolle (+) F6 zu Öldruckkontrolllampe (+) F2	** 93.	schwarz - weiß - grün, 1,5 mm ² von Schaltrelais Hc, Klemme 54 zum Blinkgeber Gb, Klemme 49a
48.	grün - grün, 1,5 mm ² von Steckverbindung Pa, Klemme 6 zum Leitungsverteiler La	62.	schwarz, 0,75 mm ² von Öldruckkontrolllampe (+) F2 zu Ladekontrolllampe (+) F3	** 94.	schwarz - rot, 1,5 mm ² von Sicherungskasten 0, Sicherung 2 zur Steckverbindung Pc, Klemme 3a
* 49.	grün - grün, 1,5 mm ² von Leitungsverteiler La, Klemme 1 zur Blinkleuchte links vorn B1	63.	schwarz, 0,75 mm ² von Ladekontrolllampe (+) F3 zu Kraftstoffkontrolle (+) F4	*** 95.	grün - grün, von Hb (L) zur Masse
** 49.	schwarz - weiß, 1,5 mm ² von Flachsteckverbindung links Fc zur Blinkleuchte links vorn B1	64.	schwarz, 0,75 mm ² von Kraftstoffkontrolle (+) F4 zum Schaltkasten K, Klemme 15	*** 96.	grün - grün, von Ha (R) zur Masse
50.	grün - grün 1,5 mm ² von Leitungsverteiler La, Klemme 1 zur Blinkleuchte links hinten C1	65.	schwarz, 4,0 mm ² von Schaltkasten K, Klemme 15 zum Glühbirnensockel Ga, Klemme 15/54		
51.	grün - grün, 1,5 mm ² von Leitungsverteiler La, Klemme 2 zur Steckdose R, Klemme L54	66.	weiß - schwarz, 2,5 mm ² von Schaltschalter K, Klemme 56 zum Schrittschalter Hb	*	Nur für Schlepper mit Geschwindigkeiten bis 20 km/std.
52.	grün, 0,75 mm ² von Blinkgeber Gb, Klemme C1 zur Blinkkontrolllampe F 5e	67.	blau, 1,5 mm ² von Öldruckschalter Ub zur Kontrolllampe F7	**	Nur für Schlepper mit Geschwindigkeiten über 20 km/std.
				***	Nur für Weinbergschlepper