

ARCHIV

HH

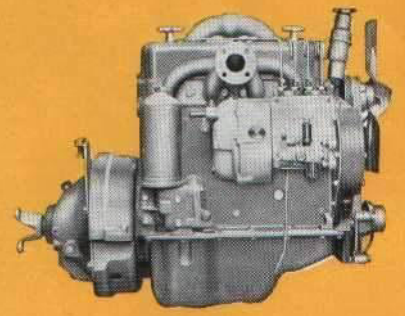
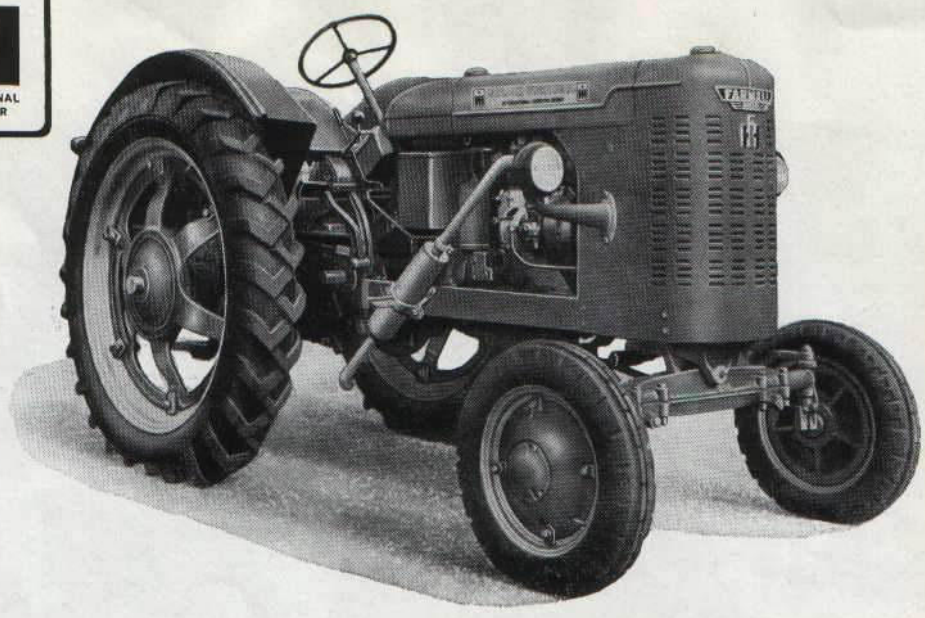
INTERNATIONAL
HARVESTER



MCCORMICK
FARMALL
DIESEL * 25 PS



Der in den Neußer IH-Werken entwickelte kraftvolle Vierzylinder-Dieselmotor sichert Spitzenleistungen



Was spricht für diesen Schlepper ?

IH-Vierzylinder-Dieselmotor gibt dem Schlepper ruhigen, ausgeglichenen Lauf und beim Antrieb stationärer Maschinen besonders ruhigen Stand. Daher Schonung von Motor und Getriebe. Der Fahrer leidet nicht unter Erschütterungen und ermüdet weniger. **Günstigster Kraftstoffverbrauch.**

Bosch-Kraftstoff-Einspritzpumpe und -Zapfendüsen garantieren höchste Präzision bei der Kraftstoffzuführung.

Neuartiger **Verstellregler** mit Mengeneinrichtung bewirkt gleichbleibende Drehzahl und leichtes Starten bei Kälte; er verhindert Abwürgen des Motors.

Thermostat hält richtige Kühlwassertemperatur. **Auspuff** mit Schalldämpfer ist nach oben, unten, vorn und hinten **verstellbar.**

Getriebefußbremse wirkt gleichzeitig als Betriebs-, Lenk- und Feststellbremse. **Hand- und Fußgashebel** sind kombiniert.

3 Kraftabgabestellen: Zughaken, Zapfwelle, Riemenscheibe. Alle bisher bekannten **Anbaugeräte** sind verwendbar.

Zu den Vorzügen der bewährten **FARMALL-Bauart** gehören: erstaunliche Zugleistung, geringer Flächendruck, hohe Bodenfreiheit, verstellbare Radspur, Wendigkeit.

McCORMICK FARMALL-Dieselschlepper DF · 25 PS



Technische Einzelheiten

Diesel-Motor: Vierzylinder-Reihenmotor, Viertakt, hängende Ventile, fünffach gelagerte Kurbelwelle, Bosch-Einspritzpumpe, Zapfendüsen, Regler mit Mengeneinrichtung, Druckumlaufschmierung, Ölfilter, Luftfilter, Wasserrumlaufkühlung mit Pumpe, Temperaturregelung durch Thermostat.

Bereifung:

Vorderräder	5,00 - 16	oder	5,00 - 16
Hinterräder	9,00 - 40		11,25 - 24

Fahrgeschwindigkeiten:

4 Vorwärtsgänge km/Std.	4,11 - 5,40 - 6,96 - 16,51	3,76 - 4,95 - 6,38 - 15,15
1 Rückwärtsgang km/Std.	5,72	5,24

Zapfwelle:

m. sep. Schalthebel	550 U/Min.	550 U/Min.
---------------------	------------	------------

Radstand:

	1990 mm	1990 mm
--	---------	---------

Wendekreis-Halbmesser:

	3,25 m	3,35 m
--	--------	--------

Spurweite (verstellbar):

	1250 - 1625 mm	1290 - 1585 mm
--	----------------	----------------

Bodenfreiheit:

	420 mm	280 mm
--	--------	--------

Gewicht:

	1700 kg	1650 kg
--	---------	---------

Länge:

	3180 mm	3200 mm
--	---------	---------

Normalausrüstung: Zapfwelle, Getriebefußbremse (wirkend als Betriebs-, Lenk- und Feststellbremse), Fußgas- und Handgashebel kombiniert, Auspuff nach oben, unten, vorn und hinten verstellbar, Schalldämpfer, 12 Volt-Lichtanlage mit abblendbarem Fernlicht, elektr. Signalhorn, Preßstoff-Lenkrad, verstellbarer Zugrahmen, Schutzbleche für Hinterräder, Werkzeug.

Sonderausrüstung: 12 Volt-Starteranlage, gefederter hinterer Zughaken, vorderer Zughaken, Riemenscheibe (310x160 mm, 800 bzw. 940 U/Min.), Stahlrad-Ausrüstung.

INTERNATIONAL HARVESTER COMPANY M. B. H.

Berlin · Hamburg · München
Neuß a. Rh.

