

1255

Motor

Typ	IH DT 358
Dauerleistung kW/PS	92/125
Nenn Drehzahl	2200 U/min
Zylinderzahl	6
Bohrung/Hub	98,4/128,5 mm
Hubraum	5867
Max. Drehmoment bei Motordrehzahl 1600	456 Nm/46,5 mkp
Kraftstofftank	200 l
Ölfüllung	12 l
Ölwechselintervalle	125 Std.

Geschwindigkeiten: bei 18,4-38 Hinterradbereifung, km/h

Gang	Zwischengruppe	Normalgruppe	Rückwärtsgruppe
1.	2,59	3,15	3,71
2.	4,09	4,97	5,85
3.	6,39	7,77	9,14
4.	9,72	11,82	13,92
5.	15,10	18,37	21,62
6.	22,97	29,94	—, —
Kriechganggruppe			
1.	1,06	1,29	1,51
2.	1,66	2,03	2,38

Getriebe

Synchron 12+5 bzw. 16+7 Getriebe mit vollsynchronisiertem Gruppengetriebe, Kriechganguntersetzter. Zusatzkupplung: IH-HYDRO-POWER

Gewichte

Eigengewicht 5550 kg
Zul. Gesamtgewicht 7000 kg

Hydraulic

Unterlenkersteuerung über Blattfedern
Öfüllmenge 42 l
Tandempumpe – Fördermenge
1. Element – Kraftheber 53 l/min
2. Element – Hydros. Lenkung 42 l/min
Max. Hubkraft 4800 kp

Bremsen

Hydraulisch betätigte trockene Backenbremse. Auf Wunsch: trockene Scheibenbremse für die Allradachse, Allradachse mit Selbstsperrdifferential

Abmessungen

Länge	4800 mm
Breite (bis Außenseite Reifenabdeckung)	2410 mm
Höhe	2872 mm
Radstand	2798 mm
Spurweite vorn	1740 mm
hinten	1800 mm
bei Bereifung	13,6-28 und 18,4-38

Normalausüstung

IH-6-Zylinder-Vertakt-Dieselmotor DT 358 mit Direkteinspritzung und Turboaufladung 92 kW (125 PS) Dauerleistung; Luftfilter, zweistufig mit Sicherheitselement; Fahr-abhängige Motorzapfwelle 540 + 1000 U/min, Zapfwellenschutzschild; Differentialsperre; Hydraulische Betriebsbremsen mit Einzelradbremse, unabhängige Handbremse; Hydrostatische Lenkung; Planetenlenktriebachse mit automatischem Selbstsperrdifferential; Hydraulischer Kraftheber; Regelhydraulik mit Dreipunktaufhängung Kat. III und Anschlußteilen (Kugeln mit Fangscheiben und Kugel für den Oberlenker) der Kategorie II; Zusatzhubzylinder, Unterlenkersteuerung, Unter- und Oberlenker-Schnellkupplung; Kurze Geräteschiene, Teleskopseitenführung für Kategorie III + II; Kraftstofftank mit 200 l Fassungsvermögen; Kpl. elektrische Anlage 12 V, gem. StVZO, einschl. Start-sicherheitsschalter; Drehstromlichtmaschine 33 A, Traktormeter, De-Luxe Kombi-Instrument; Frontgewicht mit eingegossenem Zugmaul; Inneres Frontgewicht 70 kg; Höhenverstellbare automatische Anhängerkupplung; Scheibenräder hinten und vorn, Vorderradkotflügel; Vertikalauspuff, Frostschutz, Unterlegkeil, Werkzeugkasten; Fahrerkabine auf ISOMOUNT gelagert; Luxus-Komfortsitz, kombinierte Scheibenwasch- und Wischanlage; Heizungs- und Lüftungsgebläse; Ausstellbare Dachluke, Außenspiegel; Türen rechts und links verschließbar, Trittstufe rechts und links; Ausstellbare

Seitenscheiben und ausstellbare Heckscheibe; Dreipunktaufhängung durch separates Ausstellfenster bedienbar; Bereifung: vorn 13,6/12-28 AS-6 PR, hinten 18,4/15-38 AS-8PR mit Synchron 12 + 5 Getriebe und Zweifachkupplung 30 km/h.

Sonderausüstung

16 + 7 Synchron-Getriebe und Zweifachkupplung mit Zusatzkupplung IH-HYDRO-POWER
Zugpendel mit Zugrahmen; Zugmaul zum Zugpendel; Vertikale Starrstellung des Dreipunktgestänges; Zusatzsteuergeräte (mit hydraulischer Endabschaltung); Einfach und doppelwirkend; Abreißkupplungen unter Last kuppelbar; Zusatzgewichte; Zugmaulgewicht – 65 kg (mit Sicherungsstange bei Mitlieferung); Einzelkoffergewicht – 47 kg (bis 8 Stck. möglich); Hinterradgewichte 1. Satz 130 kg; Hinterradgewichte 2. Satz 130 kg; Verstellfelgen vorn und hinten. Kotflügel, vorn, für Bereifung 12,4/11-38 – 6 PR. Getriebe: 12 + 5, 25 km/h Version. 16 + 7, 25 km/h und 30 km/h Version. Zugvorrichtung; Scheibenbremse für die Allradachse; Fahrersitz: Super-Komfort, mit seiti. Neigungsverstellung; Kombinierte Ein-/Zweileitungs-Hochdruckluftbremsanlage; Zusatzhubzylinder zur Steigerung der Hubkraft (70 mm Ø); Klimaanlage.



Alle Angaben und Abbildungen sind annähernd und unverbindlich. Konstruktionsänderungen vorbehalten.



INTERNATIONAL HARVESTER

International

International Allrad-Kabinen Schlepper 1255

IH Hydro Power Neu!

Mit der Strömungskupplung hat der Fahrer große Vorteile: elastisches Anfahren, leichter Gangwechsel, Motor kann nicht abgewürgt werden, beim Rangieren ruckfreie Millimeterarbeit, Dämpfung der von Motor und Kurbelwelle ausgehenden Schwingungen.



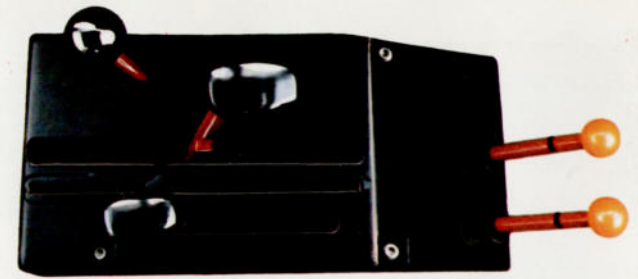
Eine mühelose Bedienung der gesamten Schalt- und Hydraulikhebel wird durch die Anordnung rechts unmittelbar neben dem Fahrersitz erreicht.

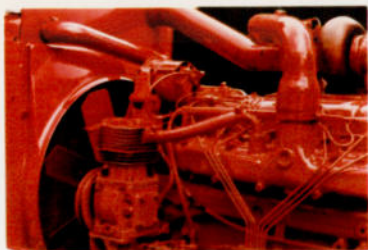
Das Leergewicht beträgt einschließlich der serienmäßigen Zusatzgewichte 5.550 kg. Das zulässige Gesamtgewicht 7.000 kg.

Die Standardbereifung ist 13,6-28 vorne und 18,4-38 hinten. Mit Verstellfelgen läßt sich die Spurweite vorn zwischen 1740 und 2080 mm und hinten zwischen 1820 und 2124 einstellen.

Die Hubkraft der Hydraulik beträgt 4.800 kg. Wie bei allen IH-Schleppern ab 44 kW (60 PS) erfolgt dabei die automatische Hydraulik-Regelung über die Unterlenker.

Ein separater Ölkühler sorgt auch bei stärkster Beanspruchung der Hydraulik für einen gleichbleibenden Temperatureausgleich.





Der weiterentwickelte IH-6-Zylinder-Direkteinspritzer-Motor mit 5867 ccm Hubraum bringt mit kraftstoffsparender Turboaufladung eine Dauerleistung von 92 kW (125 PS) bei 2.200 U/min.

Zur Standard-Ausstattung gehört serienmäßig Allrad-Antrieb mit Selbstsperrdifferential. Dazu stehen zwei Getriebe-Versionen zur Wahl. Beide mit Zweifach-Kupplung für lastunabhängiges Zuschalten der Zapfwelle. Das Standard-Getriebe mit 12 + 5 Gängen in optimaler Abstufung erlaubt Fahrgeschwindigkeiten zwischen 2,6 und 30 km/h.

Das 16 + 7 Getriebe bietet 4 zusätzliche Kriechgänge für Fahrgeschwindigkeiten ab 1,1 km/h bei voller Motor-Drehzahl. Beide Getriebeversionen sind mit umschaltbarer Zapfwelle mit Nenndrehzahlen von 540 und 1.000 U/min. ausgerüstet, wobei das Umschalten bequem vom Fahrersitz aus möglich ist.

Eine optimale Bremswirkung und damit größte Fahrsicherheit, erreicht der 1255 durch hydraulisch betätigte Bremsen, wobei die Vorderräder auf Wunsch zusätzlich über eine auf der Kardanwelle befindliche Scheibenbremse gebremst werden können.

Der große Kraftstofftank mit 200 l Inhalt reicht für einen langen harten Arbeitstag.

Eine Selbstverständlichkeit ist die hydrostatische Lenkung.

Zur Serien-Ausstattung gehört eine Komfortkabine, die auf Iso-Mount-Blöcken gelagert ist. Eine Rundum-Verkleidung des Motors dämmt die Geräusentwicklung zusätzlich und schafft eine angenehme Arbeitsatmosphäre.

Kabinen-Heizung und -Lüftung lassen sich gut dosieren.

Die großzügige Fahrerplattform ist serienmäßig mit einem „Super de luxe“-Fahrersitz ausgestattet. Zur Wahl steht außerdem ein „Super-Komfort“-Sitz mit einer einstellbaren Rückenwiege, der in der Neigung seitlich verstellbar ist, was eine gerade Sitzposition u.a. auch beim Pflügen ermöglicht. Der große Werkzeugkasten mit gepolsterter Auflage dient zugleich als Beifahrersitz.

