

Especificaciones

Motor	
Modelo	IH DT-358
Capacidad máxima en Kw/HP	96/130
Capacidad neta intermitente Kw/HP	92/125
Velocidad de régimen, min. 1/rpm	2200
Cilindros	6
Diámetro	98,4 mm.
Carrera	128,5 mm.
Potencia	5867 cm ³
Par máximo, nm/mkg en velocidad, mínimo 1/rpm	456/46,5 1600

Transmisión

Sincronizada 12 + 5, a 39 Km/h, embrague doble de cerametal, menor velocidad baja (de arrastre). Sincronizada 16 + 7 a 30 Km/h, con embrague doble de cerametal, y con velocidad de arrastre. Ambas transmisiones pueden ser obtenidas con hidroelectrica IH.

Capacidades

Depósito combustible	200 l.
Sistema refrigeración	31,4 l.
Caja de transmisión	40 l. (máx. 45)
Sistema hidráulico	
Dirección hidráulica	3,5 l.
Cárter	12,5 l.

Peso de embarque

Con equipamiento standard	4910 kg.
Con cabina	520 kg.

Dimensiones

Longitud min-máx	4270-4400 mm.
Anchura min-máx	2207-2410 mm.
Altura sin cabina	1915 mm.
Altura con cabina	2950 mm.
Batalla	2798 mm.
Altura desde el suelo (al eje frontal)	476 mm.
Anchura de vía delantera	1763 mm.
traseira	1800 mm.

Nota:
La política de la compañía es una de continua mejora y desarrollo de sus productos, con lo cual las especificaciones pueden alterarse sin previo aviso.
Las ilustraciones del folleto pueden incluir equipamiento opcional y accesorios y pueden no recoger todo el equipamiento standard.

Velocidades con ruedas traseras del 18,4/38, en la version de 30 k/h Transmisión 12 + 5

Marcha	Grupo bajo	Grupo alto	Marcha atrás
1	2,6	3,2	3,7
2	4,1	5,0	5,9
3	6,4	7,8	9,2
4	9,8	12,0	14,1
5	15,3	18,6	21,9
6	23,3	28,3	
Con velocidad de arrastre			
1	1,0	1,3	1,5
2	1,6	2,0	2,4

Equipamiento normal

Acelerador
De pie.
Filtro de aire
De tipo seco con accesorio de seguridad e indicador de entretiemiento.
Frenos
De pie, accionamiento hidráulico, lo que incluye al freno de la dirección.
De mano, de tambor, y funcionamiento independiente.
Bloqueo del diferencial
Se acciona con el pie.
Barra de tracción
Oscilatoria, con estribo de fijación acoplado.
Motor
Diesel 6 cilindros IH DT 358.
Instalación eléctrica
Una batería de 12 V y 125 AH, un alternador de pilas secas, precargado, de 33 A; motor de arranque de 3 Kw (4 HP).
Guardabarros
Del tipo semicorona, traseros.
Filtro de combustible
Del tipo doble con separador de agua.
Eje frontal
Tracción de tipo planetaria.
Sistema hidráulico
Potente hidráulica modelo EXACT; sensor inferior de conexión para el control de impulsión y posición; cilindro auxiliar; oruga (Cat) III de tres puntos de articulación, y adaptadores para la oruga II; Soportes laterales telescópicos.
Instrumental
Tractómetro, que incluye contador horario, tacómetro, y que indica las revoluciones del motor y de la T.F. (Toma de fuerza).

El combimetro incluye la temperatura del líquido refrigerante, medidor de combustible y pilotos indicadores de: carga del alternador, presión del aceite, foco de los delanteros, e intermitentes.
Luces
Dos delanteras, dos traseras, dos laterales y dos reflectores.
Silencioso
Vertical.
Toma de fuerza
540 epm + 1000 rpm.
Asiento
De lujo.
Dirección
Hidroestática.
Ruedas
Frontales: neumáticos de seis capas, no regulables, de W 8 x 16 (los neumáticos son de 11,00 x 16).
Traseras: DW 20 x 30 regulables, con neumáticos del 23,1/18 x 30 de lo capas.
Peso
Interior frontal, 70 kg.
Peso de travesaño delantero con abrazadera de tracción incorporada, 230 kg.
Equipamiento opcional
Eje delantero
Con diferencial autoblocante.
Instalación eléctrica
Pilotos del intermitente con luces de freno y emergencia (obligatorio para tractores con guardabarros de tipo corona, chasis de seguridad o cabina); interruptor de seguridad del encendido; faros delanteros para el tráfico LH.
Batería de 12 V / 143 A.
Guardabarros traseros
Del tipo corona, con una subestructura

interna para acoplarse al chasis aprobado por la OCDE, y que incluyen plataforma y escalón de acceso LH; recubrimiento de caucho para los guardabarros traseros de tipo corona (en tractores con o sin cabina).
Luces
Dos delanteras, dos traseras, dos laterales y dos reflectores.
Silencioso
Vertical.
Toma de fuerza
540 epm + 1000 rpm.
Asiento
De lujo.
Dirección
Hidroestática.
Ruedas
Frontales: neumáticos de seis capas, no regulables, de W 8 x 16 (los neumáticos son de 11,00 x 16).
Traseras: DW 20 x 30 regulables, con neumáticos del 23,1/18 x 30 de lo capas.
Peso
Interior frontal, 70 kg.
Peso de travesaño delantero con abrazadera de tracción incorporada, 230 kg.
Equipamiento opcional
Eje delantero
Con diferencial autoblocante.
Instalación eléctrica
Pilotos del intermitente con luces de freno y emergencia (obligatorio para tractores con guardabarros de tipo corona, chasis de seguridad o cabina); interruptor de seguridad del encendido; faros delanteros para el tráfico LH.
Batería de 12 V / 143 A.
Guardabarros traseros
Del tipo corona, con una subestructura



International 1255



**INTERNATIONAL HARVESTER
AGRICULTURAL EQUIPMENT GROUP**

International 1255 Nuevo en diseño, confort y comodidad

El nuevo 1255 tiene todo lo que usted, un agricultor de amplias miras, necesita para efectuar labores agrícolas productivas y rentables; potencia en abundancia para manejar los equipos más pesados, un sistema hidráulico modernísimo, la posibilidad de elegir entre dos transmisiones versátiles,

Motor

Diesel IH de seis cilindros turboalimentado, de reconocida valía, de 123 HP netos (92 Kw) a 220 rpm. Se distingue por su economía y por su mantenimiento libre de problemas, y larga vida.

Transmisión

Puede Vd. elegir entre dos transmisiones: La 12 + 5, 12 hacia delante y 5 hacia atrás, con velocidades que varían de 2,6 a 30 Km/h.

La 16 + 7, 16 hacia delante y 7 hacia atrás, que lleva incorporadas 4 velocidades muy lentas (de arrastre) delanteras a partir de 1,1 Km/h. con el motor puesto a plena revolución.

toma de fuerza independiente de dos velocidades, cabina opcional para cualquier tipo de clima, servofreno, dirección hidroestática, el revolucionario embrague IH hidroelectrico, así como una multitud de otras características que facilitan su trabajo. Usted disfrutará trabajando con el 1255.



Sistema hidráulico

El 1255 está equipado con el soberbio sistema hidráulico EXACT, que le permite montar su equipo auxiliar en cuestión de segundos. Si usted está arando, fije de antemano la profundidad deseada, y el sensor de enlace inferior realizará cualquier ajuste para compensar los cambios de peso o el nivel de arado.

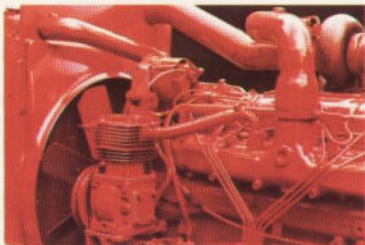
El sistema está totalmente cerrado y presurizado para impedir la entrada del polvo. Una bomba tandem de gran capacidad propulsada directamente por el motor suministra aceite suficiente para satisfacer a todas las exigencias derivadas de operaciones de arado y tareas agrícolas de carga.

Un robusto enganche oruga (CAT III) de tres puntos de articulación constan de adaptadores para albergar accesorios del Cat II. El equipamiento standard incluye: una barra de tracción oscilatoria y soportes laterales telescópicos. Una barra de tracción corta y un enganche de remolque regulable pueden obtenerse previo pedido especial.



El control de mando de la impulsión y posición hidráulica consta de una sola palanca, y está montada en la consola a la derecha del conductor. Otras palancas de la consola son el control de la velocidad superbaja (de arrastre), la palanca de engranaje del control de impulsión o posición (esta última en el fondo, la primera arriba) y dos palancas de control remoto de válvulas.





Ambas transmisiones llevan un embrague de dos tiempos que permite que la toma de fuerza totalmente independiente de 540/1000 rpm pueda ser engranada o desengranada mientras el tractor está cargado y en movimiento.

Frenos

Una frenada sin esfuerzo y segura se consigue gracias a los frenos de tambor de accionamiento hidráulico. Los frenos de disco son opciones para los tractores con tracción en las cuatro ruedas. El freno de mano es totalmente independiente.

Dirección

Una dirección hidrostática y manejable con la punta de los dedos forma parte del equipamiento standard. Le permite salir y entrar de zonas de mucho tráfico arrastrando equipos de gran peso de una forma rápida y segura.

Hidroeléctrica IH

El embrague de disco "húmedo" totalmente nuevo y que es opcional, es de accionamiento hidráulico. Ventajas: precisa de menos presión para funcionar, facilita los cambios de marchas, permite maniobras precisas, evita que el motor se cale, y absorbe oscilaciones del motor y del cigüeñal.

Cabina de seguridad

Para una comodidad absoluta en operaciones realizadas en cualquier temperatura, el 1255 puede llevar una cabina de seguridad superlujosa. Esta espaciosa cabina tiene una estructura de protección incorporada con antivuelco, cuyos montantes vienen equipados con atenuadores ISOMOUNT para un funcionamiento libre de toda vibración. Vd. disfrutará de una excelente suavidad y silencio gracias a los metales aislantes usados en toda la cabina y en el compartimiento motor. Los mandos de control están situados idealmente para ser manejados desde el asiento de superlujoso provisto de suspensión.

Cuatro metros cuadrados de vidrio de alta seguridad le proporcionan una vista panorámica. Las ventanas laterales y traseras le proporcionan una vista excelente y son regulables, así como el techo de la cabina. Además, Vd. tiene a su disposición el mejor sistema de calefacción y ventilación para cualquier trabajo en cualquier estación del año.

Un asiento opcional de superconfort tiene reposabrazos regulable, y un reposacabezas también regulable, y puede ser basculado a derecha o izquierda para compensar los desequilibrios al arar.



El guardabarros y la cabina son opcionales