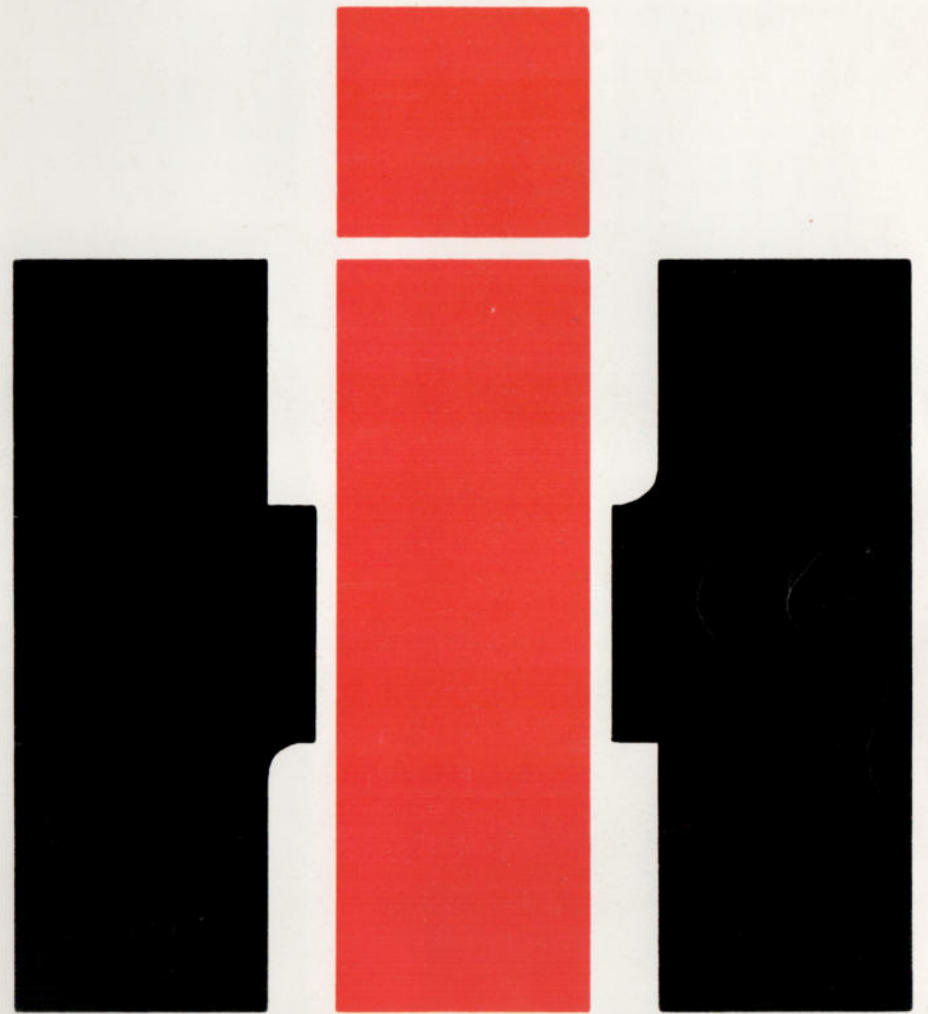




INTERNATIONAL HARVESTER

INTERNATIONAL HARVESTER COMPANY M. B. H.
NEUSS AM RHEIN UND HEIDELBERG

GER-3 J



... das Erfolgsprogramm

Die INTERNATIONAL HARVESTER COMPANY

In den letzten 20 Jahren erlebte die International Harvester Company aufgrund eines ausgewogenen Programms wirtschaftlicher und qualitativ hochwertiger Schlepper und Maschinen eine konstante Aufwärtsentwicklung. Heute zählen 3.000 Servicestationen in Deutschland zur großen Verkaufs- und Kundendienstorganisation. Verkaufsniederlassungen in Hamburg, München und Neuss koordinieren die Arbeit der Händler und beraten sie in wichtigen betriebswirtschaftlichen und verkaufstechnischen Fragen. Außerdem gibt

ein Stab von Kundendienstfachkräften jede Art technischer Unterstützung. In Heidelberg unterhält die Harvester Company ein ausgezeichnet organisiertes und bestens bestücktes Zentral-Ersatzteillager. Auf einer Fläche von 15.000 m² lagern über 50.000 verschiedene Einzelpositionen an Ersatzteilen und Austauschprogrammen. Die Abwicklung der Aufträge erledigen erstklassig geschulte und ausgebildete Mitarbeiter, selbstverständlich mit Hilfe modernster Computer-Anlagen.



Werk Doncaster



Werk Doncaster

Die International Harvester Company produziert in:

Deutschland
 Neuss: Schlepper, hydraulische Kraftheber, Dieselmotore
 Heidelberg: Baggerlader, Radlager, Zentral-Ersatzteillager

Großbritannien
 Doncaster: Schlepper, Ballenpressen, Laderaupen, Planierdrauen, Baggerlader, Heckbagger, Industrielader, Radlager
 Bradford: Schlepper, Dieselmotoren

Frankreich
 St. Dizier: Schlepper, Getriebe
 Croix: Mährescher, Seitenmäher für Schlepper, Schwadrecken, Grubber, Scheibenpflüge, Scheibeneggen, Scheibenmäherwerke
 Ris Orangis: Ersatzteillager



△ Werk Croix

▽ Werk St. Dizier



▽ Werk Bradford



Auf allen Äckern, Baustellen und Straßen der Welt

Unter dem Zeichen der International Harvester Company arbeiten Maschinen in aller Welt. Ob in Europa, Australien oder auf anderen Kontinenten, überall, wo es gilt mehr Nahrung zu erzeugen und den Fortschritt zu garantieren, überall dort ist das große Arbeitsgebiet der IH-Maschinen. Sie sind für härteste Beanspruchungen ausgelegt. Die hohe Qualität und die sprichwörtliche Zuverlässigkeit ist bereits millionenfach bewiesen.

Jahr für Jahr investiert die International Harvester Company Millionenbeträge, um Maschinen zu fertigen, die heute schon die technische Konzeption von morgen bieten. Sie wird weiterhin konsequent die gesteckten Ziele verfolgen und helfen, den Fortschritt zu garantieren.



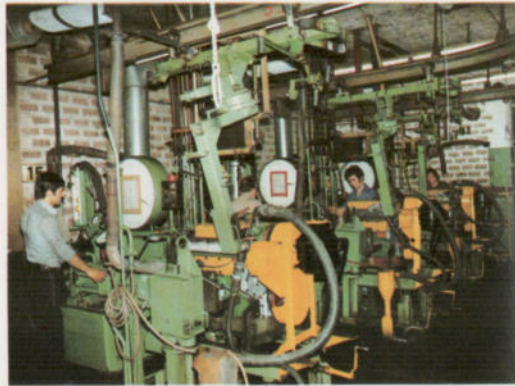
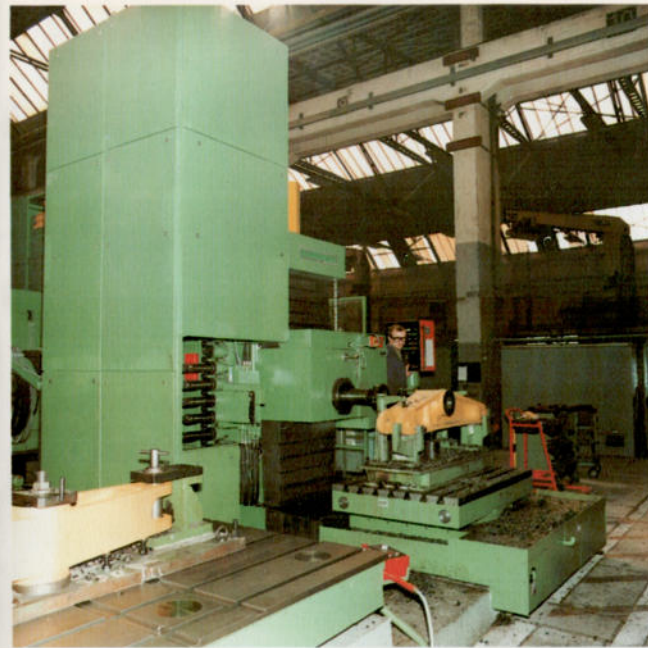


freigegeben Reg. Präs. D.dorf Nr. 19/E 357

Werk Neuss

Das Neusser Werk der International Harvester Company gehört zu den größten und modernsten Schlepper- und Dieselmotorenfabrikationsstätten Europas.

Auf einer Fläche von ca. 18 ha arbeiten über 4.000 Menschen an der Entwicklung, Konstruktion, Fertigung und Montage von Schleppern, Hydrauliken und Dieselmotoren. Täglich verlassen ca. 100 Schlepper und 350 Dieselmotoren die Montagebänder.





IH-Ackerschlepper

Immer mehr Landwirte stiegen in den letzten Jahren auf IH-Schlepper um. So erreichten International-Schlepper im Jahre 1972 den 1. Platz in der Zulassungstatistik der Bundesrepublik Deutschland. Dieses hervorragende Ergebnis konnte durch die überragende Technik der IH-Schlepper gehalten und weiter ausgebaut werden. Mehr noch: 1975 wurden IH-Schlepper auch die Nr. 1 auf dem europäischen Markt. Konsequenterweise wurde dieser Erfolg vorprogrammiert und findet seinen Ursprung in klaren konstruktiven Merkmalen aller IH-Schlepper.

Mit einer ausgewogenen Kombination von Leistung und Zuverlässigkeit stellen IH-Schlepper ein Stück landtechnischen Fortschritts dar.

Das erfolgreiche, deutsche Schlepperprogramm mit Maschinen von 35-145 PS, Allradschlepper ab 45 PS und Spezialausführungen für Weinberge, Obstplantagen und Forstarbeiten erfüllt alle Anforderungen der vielschichtigen Käufer.



Überzeugende Technik setzt sich durch



International Schlepper, Mähdschere, Ballenpressen und Anbaugeräte . . .

. . . sind seit Jahrzehnten ein Begriff für die Landwirtschaft.

Überall in der Welt arbeiten International-Maschinen zur Zufriedenheit ihrer Besitzer. Das umfangreiche Ackerschlepperprogramm bietet in jeder Leistungsklasse und für alle erdenklichen Einsätze den richtigen Schlepper. Große Kraftreserven und absolute Zuverlässigkeit waren schon immer die Stärke der IH-Schlepper. Für die Ernte steht ein großes Maschinen- und Geräteangebot zur Verfügung. Leistungsstarke Mähdschere holen bei der Getreidernte das Optimale heraus, sie sind zuverlässig, wartungsarm und liefern sauber gereinigtes, marktgerechtes Getreide.

INTERNATIONAL – Ein Begriff für die Landwirtschaft.

International

Standard-Schmalspur-Plantagen- und Allrad-Schlepper



Anbaugeräte

PZ Zettrechwender
Strela Universalheuer
2 Rotoren



PZ Perfektheuer
HS 360
2 Rotoren



PZ Rotorzetter
Flevo 480
4 Rotoren



PZ Zettrechwender
Super-Strela
DS 5000 4 Rotoren



PZ Rotorschwader
CZ 330 2 Rotoren



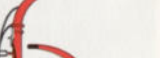
IH Schleuderdüngerstreuer
340
350



PZ Vibrax
Schleuderdüngerstreuer
400
600
800



PZ Maishäcksler
MH 80 1-reihig



PZ Maishäcksler
MH 80 E 1-reihig



PZ Maishäcksler **MH 160**
2-reihig



PZ Kreiselmäher
CM 135



PZ Kreiselmäher
CM 165



PZ Kreiselmäher
CM 165 H



PZ Kreiselmäher
CM 185 H



PZ Kreiselmäher
CM 210



PZ Kreiselmäher
CM 215



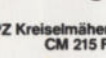
CM 165 H +
Knickzetter
TK 165



CM 210 +
Knickzetter
TK 210



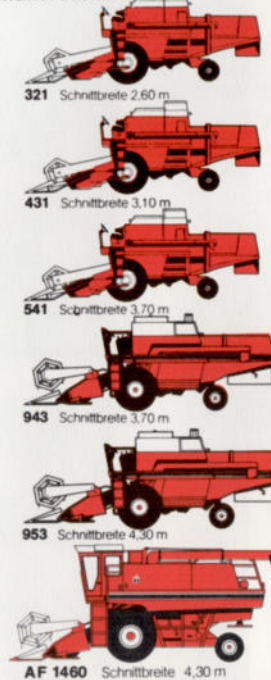
PZ Kreiselmäher
CM 215 F



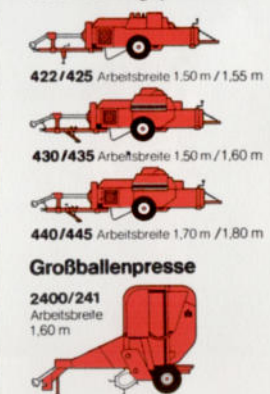
Seitlicher
Anbaumäher **1215**



Mähdschere



Hochleistungspressen



Großballenpresse



International Harvester Company mbH
Neuss und Heidelberg





1255



near N. 7



IH-Mähdrescher

International Mähdrescher bringen große Druschleistung und liefern sauber gereinigtes Erntegut. Eine schonende und sichere Aufnahme des Getreides wird gewährleistet durch Spezial-Ährenheber und durch eine stufenlos verstellbare Haspel. Der große Dreschtrommel-durchmesser und der groß angelegte Dreschkorb garantieren vollkommenen Ausdrusch. Sauber arbeitende Siebe und ein genau einstellbares Gebläse sorgen für marktfertiges Erntegut.

Kraftvolle und äußerst sparsame IH-Dieselmotore garantieren den wirtschaftlichen Einsatz aller IH-Mähdrescher. Die übersichtliche Bauweise und robuste Konstruktion lassen Wartungs- und Pflegearbeiten auf ein Minimum sinken.



IH-Scout II

Mit diesem Verkaufsschlager auf dem anspruchsvollen US-Markt erweitert die INTERNATIONAL HARVESTER COMPANY jetzt auch ihr Erfolgsprogramm für Deutschland.

Der hochmoderne Geländewagen verfügt über außergewöhnliche technische Vorzüge und vollen PKW-Komfort. Er ist in drei Ausführungen lieferbar und wahlweise mit 4-Zylinder oder V-8-Motor und vollsynchronisierten mechanischen 4-Gang oder automatischen 3-Gang Getriebe ausgestattet. Der zuschaltbare 4-Radantrieb macht den Scout II zu einem echten Nutz- und Sportfahrzeug.





IH-Baumaschinen

Baumaschinen, die in 12 Werken in 8 Ländern dieser Erde in Serie hergestellt werden . . . Da kommen Erfahrung und Wissen zusammen . . . da können Entwicklungen weltweit und im wahrsten Sinne des Wortes INTERNATIONAL gesteuert und getestet werden, und da werden Ergebnisse erzielt, die immer wieder verblüffen. Ergebnisse wohlge-merkt, die der Praxis, dem Unternehmer dienen. Blasse „Reißbrettblüten“ waren bei INTERNATIONAL HARVESTER noch nie gefragt. Immer wieder sind es Ent-wicklungen, die genau in die Zeit passen und die Auswirkungen auf den gesamten Erdbewegungsmaschinenbau haben.

INTERNATIONAL Baumaschinen-technik liegt vorn. Der Grund? IH-Ingenieure sagen nur „Gewußt wie“.

Dieses Zeichen steht für unseren Service. Dahinter steht International Harvester mit seinen Vertragshändlern, die dafür geradestehen.

Wir haben unserem Service ein Zeichen gesetzt. Damit Sie immer auf den ersten Blick sehen, daß Ihre International Harvester Schlepper und Landmaschinen in besten Händen sind. Denn wenn es wirklich einmal vorkommt, daß unsere Service-Spezialisten an Ihrer Maschine Hand anlegen müssen, dann kommt es darauf an, daß das schnell, gründlich und wirtschaftlich geschieht. Und dafür gibt Ihnen unser Service die Gewähr. Weil immer und überall eine Service-Stelle in Ihrer Nähe ist. Weil unsere Service-Techniker speziell geschult und trainiert sind. Und weil sie jederzeit auf das umfangreiche Ersatzteillager des einzelnen

Vertragshändlers und auf unser computergesteuertes Ersatzteil-Zentral-lager in Heidelberg zurückgreifen können. Da-durch haben sie alle technischen Probleme sicher und schnell im Griff.

Wann immer Sie diesem Zeichen begegnen: Immer wissen Sie, daß dahinter International Harvester steht. Mit seinen Vertragshändlern, die auch im Service ihren Mann stehen.

INTERNATIONAL HARVESTER
NEUSS AM RHEIN UND HEIDELBERG

